

STRECKE 1

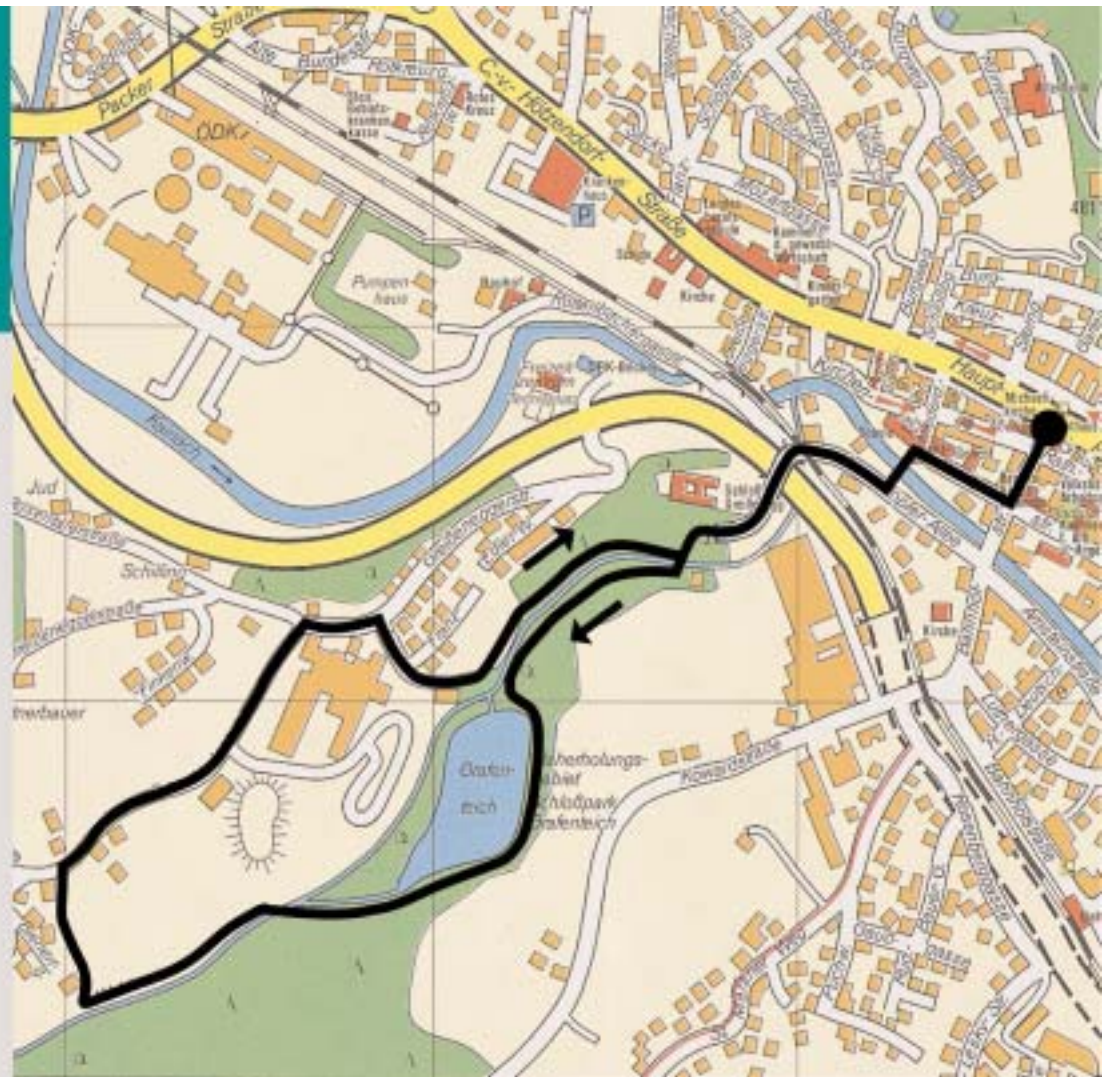
(GRÜN beschildert)

Länge: 4,1 km

Gehzeit bei 4 km/h 1 Stunde,
bei 3,5 km/h 1 1/4 Stunden.

Streckenverlauf:

Rathaus - Schillerstraße -
Schlosspark - Waldbach -
Baumkirchnerstraße -
Teichweg - Schlosspark -
Rathaus.



STRECKE 2

(ROT beschildert)

Länge: 10,7 km

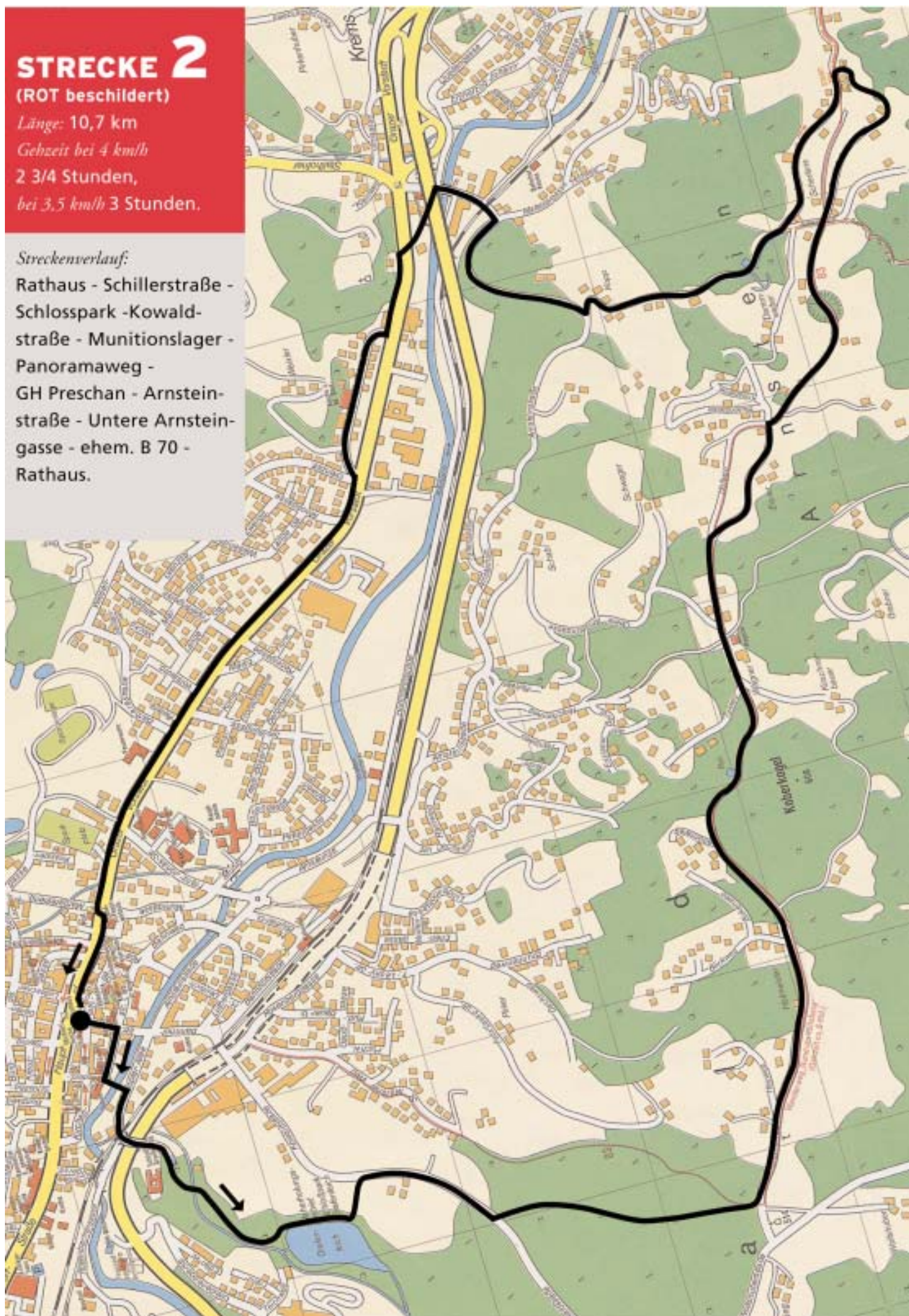
Gehzeit bei 4 km/h

2 3/4 Stunden,

bei 3,5 km/h 3 Stunden.

Streckenverlauf:

Rathaus - Schillerstraße -
Schlosspark - Kowald-
straße - Munitionslager -
Panoramaweg -
GH Preschan - Arnstein-
straße - Untere Arnstein-
gasse - ehem. B 70 -
Rathaus.



STRECKE 3

(ORANGE beschildert)

Länge: 10,1 km

Gehzeit bei 4 km/h 2 1/2 Stunden,

bei 3,5 km/h 2 3/4 Stunden.

Streckenverlauf:

Rathaus - ehem. B 70 -

Fripertingerstraße -

Kapellenweg -

Stallhofnerstraße -

Lobmingstraße -

Lobmingbergstraße -

GH Schneiderwirt -

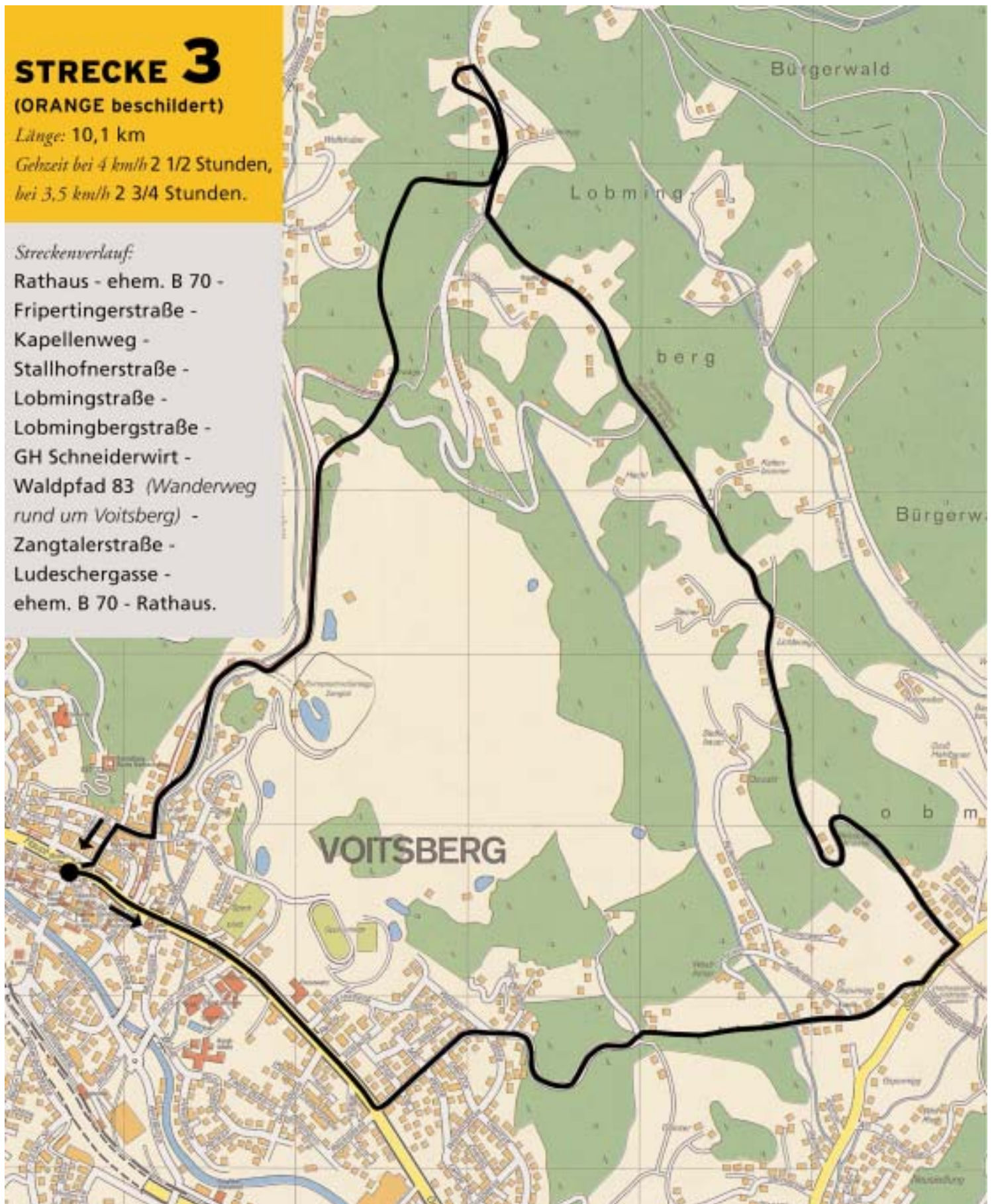
Waldpfad 83 (Wanderweg

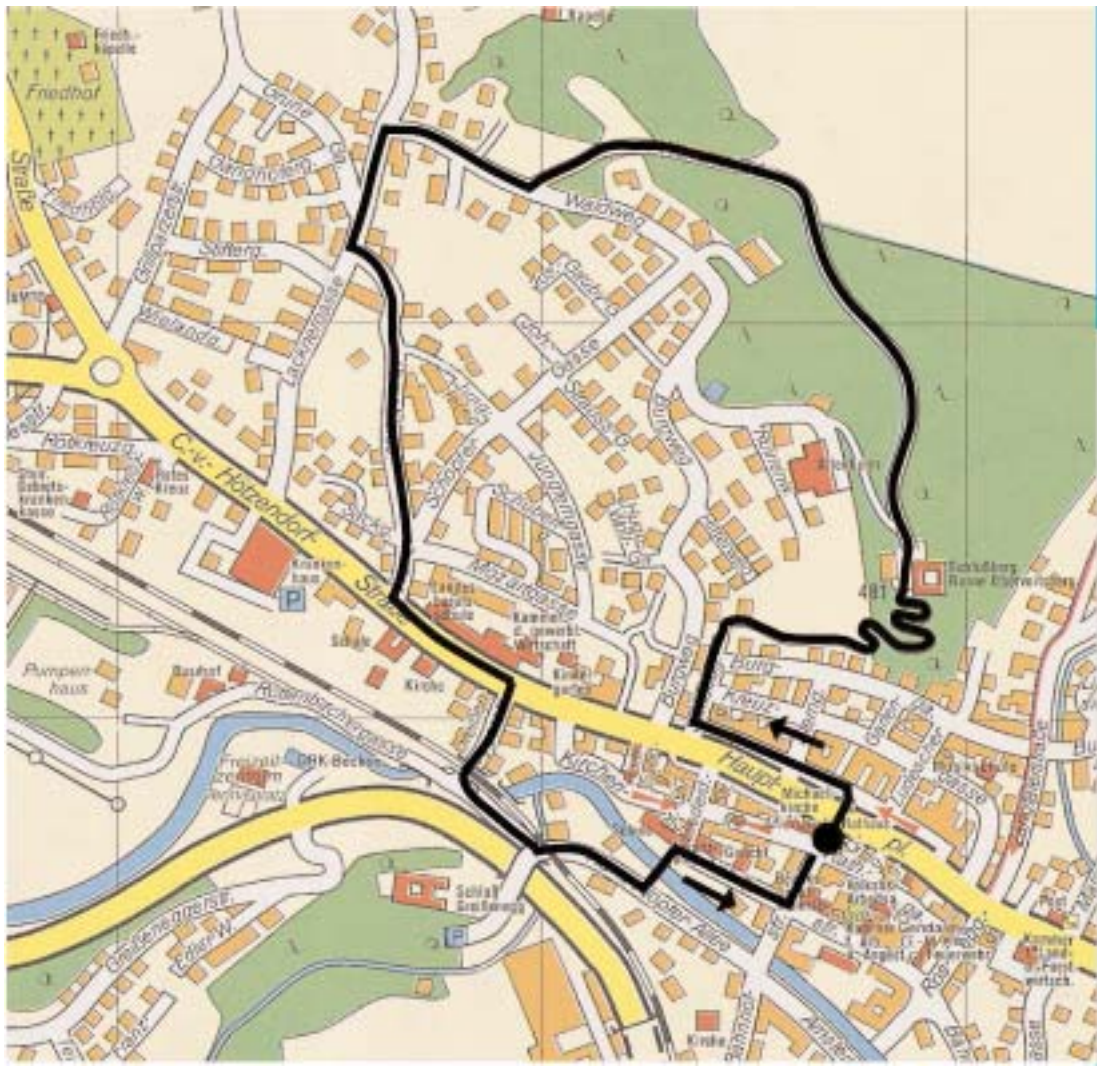
rund um Voitsberg) -

Zangtalerstraße -

Ludeschergasse -

ehem. B 70 - Rathaus.





STRECKE 4

(BLAU beschildert)

Länge: 3,5 km
Gehzeit bei 4 km/h 3/4 Stunde,
bei 3,5 km/h 1 Stunde.

Streckenverlauf:
Rathaus - Hauptplatz -
Schlossbergsteig -
Höhenstraße -
Perschlerstraße -
Greisseneggerstraße -
Hans Kloepfer-Allee -
Bahnhofstraße - Rathaus.